

Agimet korkeus-säädettävän puomin käyttöohje.

Esteessä on valittavissa neljä eri korkeutta, joista alin on myös kuljetus / varastointi asetus ja ylin virallinen puomin kisakorkeus. Lisäksi valittavissa on 60 cm ja 90 cm korkeudet. Kyseisessä puomissa voidaan käyttää kaikkia Agimetin valmistamia nousu- / laskuosia (”ramppeja”), mukaan lukien sähköisellä kontaktintunnistuksella varustetut rampit.

- Korkeuden-säätö

Aina säätäessäsi esteen korkeutta aseta este ensin ylösalaisin tukevalle alustalle kuvan mukaisesti.



Tämän jälkeen poista säätöpalikan lukitus-sokat ja siirrä säätöpalikka haluamasi korkeuden ”koloon”. Aseta lukitus-sokat takaisin paikoilleen ja varmista, että ne ovat kunnolla paikoillaan. Kuljetus asennosta korkeutta korotettaessa nosta ensin säätöpalikkaa suoraan ylös pois paikoiltaan ja käännä se jalkojen ”toiselle puolelle” ja tämän jälkeen lähde nostamaan jalkoja haluamaasi korkeuteen.



Nosta tämän jälkeen este käyttöasentoon ja varmsita vielä ennen käyttöä, että sokat ovat paikoillaan.

Esteen runkoon on merkattu eri asetusten korkeudet.

- **Eri korkeusasetusten lisä tuet.**

Huomaa, että estettä käytettäessä 60cm tai 90 cm korkeudessa tulee ottaa esteen integroidut lisätuet käyttöön. Nämä ovat merkattu huomio nuolin esteen runkoon / jalkoihin.

- **60 cm**

Estettä käytettäessä tässä korkeudessa tulee käyttää esteen keskitukea. Näin este pysyy vakaana, eikä notku suurempienkaan koirien painosta. Aseta este ko. korkeuteen ja laske esteenrungon alta sen keskituki alas, säädä tuki sopivaan korkeuteen. Siten ettei esteen paino ole kuitenkaan tuen varassa ja näin ollen aiheuta ”kiikkeryyttä”. Kiristä lukitus ruuvi kunnolla. Halutessanne ja käyttäessänne estettä aina tasaisella alustalla on tukipalkissa valmiiksi reiät joita apuna käyttäen voidaan keskitukeen porata läpireikä ja asentaa siihen läpipultti.

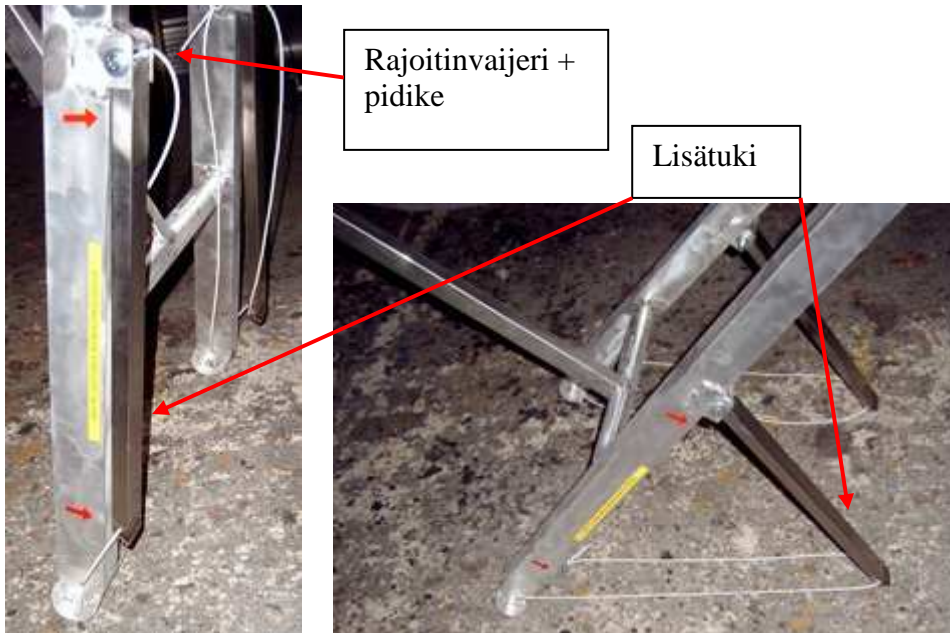


Tarkista aina enne käyttöä, että este on täysin omien varsinaistensa jalkojen varassa ja tukevasti paikoillaan.

- **90 cm**

Estettä käytettäessä tässä korkeudessa tulee aina käyttää esteenjalkoihin sijoitettuja lisätukia. Tarkista kuitenkin aina, että este ”lepää” varsinaisten jalkojensa varassa eikä lisätukia vasten. Kyseiset tuet estävät esteen vastapuolenpäästä nousemasta ilmaan maxi koiran ollessa esteen / nousu- tai laskurampin liitoskohdassa.

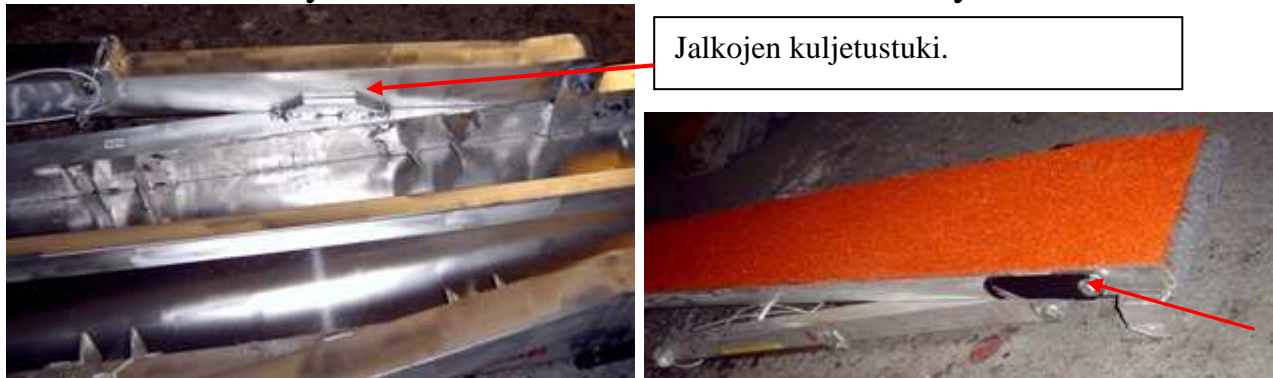
Aseta este kyseiseen korkeuteen ja irroita lisätuen rajoitin vaijeri kiinnikkeestä ja käännä tuki etuviistoon. Tarkista aina, että este on omine jalkojensa varassa.



Käännä lisätuet aina käytön jälkeen takaisin jalkoja vasten ja aseta rajoitinvaijeri pidikkeeseensä.

-Esteen varastointi / kuljetus

Tarkista aina asettaessasi este kuljetus / varastointi asentoon, että esteen jalat menevät täysin keskirunkoa vasten ja näin asettuvat kuljetustukiaan vasten. tarkista myös ettei mikään esteen lisätuki ole käyttöasennossa.

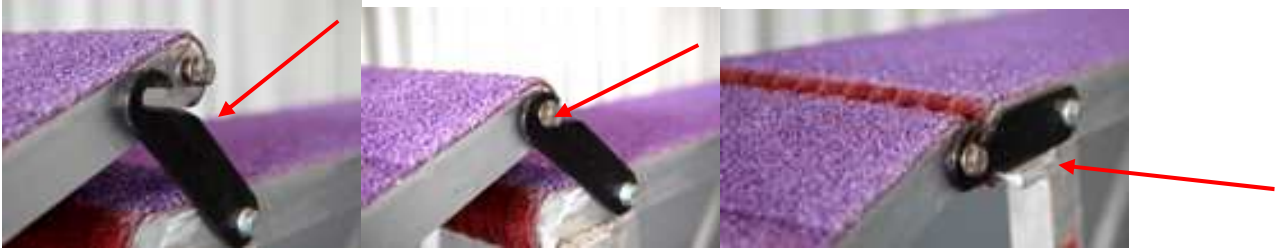


tarkista myös, että ramppien kiinnityskoukut ovat kuljetus asennossa.

- Nousu- / laskuramppien kiinnitys ja irroitus

Käännä rampin kiinnitys koukukset noin 45 asteen kulmaan siten, että koukunhahlot ovat esteen pinnan yläpuolella. Tämän jälkeen aseta rampinpää koukkujen hahloihin ja vedä sitä siten et koukut laskeutuvat kannatustukiensa varaan. Tarvittaessa paina rampin päätä suoraan alaspäin kunnes koukut ovat tukiensa varassa. Tarkista, että ramppi on suorassa linjassa keksiosaan nähden. käännä rampin keskitukea niin paljon kuin saat puomin keskiosaa kohti (siten et tuki tulee viistoon) ja säädä sen pituus

sopivaksi ja kiristä kukitus pultti kunnolla. (siten ettei rampin paino ole kokonaan tuon tuen varassa, jolloin alastulopää nousee ilmaan)



Poistaessasi ramppia nosta ensin liitoskohtaa siten et rampinpää nousee keskiosan pinnan yläpuolelle ja sitten työnnä ramppi irti kiinnityskoukuista.

Tärkeä huomioida puomia käytettäessä

- 1. Älä käytä missään korkeudessa puomia siten, että keskiosa ei ole tukevasti omien jalkojensa varassa.**
- 2. Joka korkeudessa tulee nousu- / laskuramppien alla käyttää lisätukea. (myös mikäli estettä käytetään ns. varastointi asetuksessa) Rampin omaa tai irrallista.**
- 3. Ne lisätuet jotka eivät ole käytössä valitussa korkeudessa tulee aina olla käännettynä säilytys asentoon. Myös 90 cm tukein rajoitinvaijerit.**

Älä koskaan esteen pesussa liuotin aineita, ne voivat vahingoittaa pinnoitetta.

Ensikäyttökerroilla esteen korkeudensäätöpalikan liike voi olla jäykähköä.